

W-KING®



Dyna T9

User manual
블루투스 스피커
사용 설명서

Included

- 1.T9 x1
- 2.User manual x1
- 3.USB cable x1

Charge Regularly

In order to guarantee the battery lifetime, please charge it at least one time in 6 months.

Specification

Power: 80W
Battery: 10000mAh
Working time: at 70% level, about 7 hours
Charging time: about 6 hours
Input voltage/current: TYPE-C USB 5V/2A
Transmission distance: 10M
Support TF card, music format: MP3,WAV,APE,FLAG,WMA etc

Version: BT5.0
S/N: ≥80DB
Frequency range: 80Hz – 15KHz

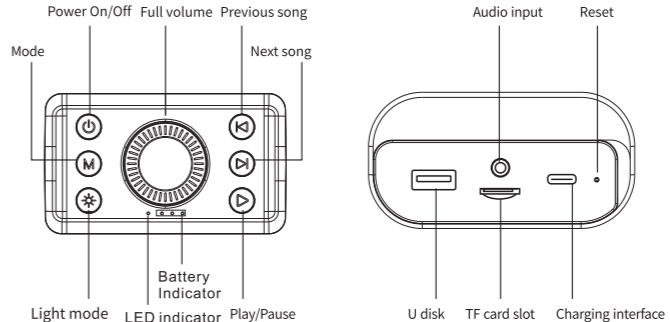
* The above is the WEIKING laboratory test data, the actual use time may be some different by environment and use habits, for reference only.

Operation

Item	Instructions	LED state
Power on	Press and hold the power button for 2 to 3 seconds	Blue LED on
Power off	Press and hold the power button for 2 to 3 seconds	Blue LED off
Pairing	Automatically enter pairing mode when turn on the speaker	/
Connected	Select the Bluetooth pairing name on mobile phone	Blue LED stay on
Disconnected manually	Press and hold the mode button for 1 second	Blue LED flash
Reconnect	Speaker will reconnect with last device when power on	Blue LED stay on
TWS	When Bluetooth is not connected, double press the power button (any of the speaker) to enter TWS mode	Blue and green LED flash alternately
AUX mode	Insert AUX cable to enter AUX mode	/
U-flash disk mode	Insert U-flash disk to enter U-flash disk mode	/
T-flash card mode	Insert TF card to enter T-flash card mode	/
Switch mode	Short press power button to switch	/
Volume+	Short press Volume +	/
Volume-	Short press Volume -	/
Next song	Short press next song button	/
Previous song	Short press previous song button	/

Item	Instructions	LED state
Pause/Play/ Mute	Press Play/Pause button (In AUX mode, it's mute function)	/
Switch EQ	Double press Play/Pause	/
Light effect	Short press the light effect button to switch light mode, there are 6 styles	/
Low battery alarm	When battery voltage lower than 6.9V (20%)	Red LED flashes
Automatically turn off at low battery	When battery voltage lower than 6.2V (10%)	/
Charging	Insert 5V USB charging cable	Under 7.2V (30%): the first white LED Flashes 7.2v-7.8v (30%-70%): the second white LED flashes Above 7.8v (70%): the third white LED flashes
Charging finish	Automatically	Three white color LED turns on
Reset	Press the reset button	LED turns off

Function diagram



제품구성

- 1.T9 본체x1개
- 2.사용자 매뉴얼 x1개
- 3.USB 케이블 x1개

정기 충전

배터리 정상적인 사용 수명을 유지하기 위해 6개월내 한번 충전 필요합니다.

제품사양

사운드 출력: 80W
배터리: 10000mAh*
재생시간: 70% 볼륨크기시 블루투스 재생시간 약7시간
충전 시간: 약6시간
충전 전압/전류: TYPE-C USB 5V/2A
블루투스 수신가능 거리: 10M (환경 및 블루투스 디바이스에 따라 다름)
TF 카드: MP3,MAV,APE,FLAC,WMA등

블루투스 버전: BT5.0
신호대 잡음비: ≥80DB
주파수 응답: 80Hz - 15KHz

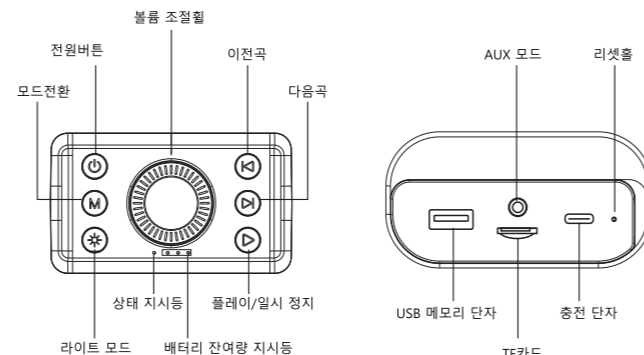
* 이 데이터는 W-KING 시뮬레이션 테스트 실험실에서 얻은 것이며 실제 사용 시간 및 환경에 따라 상이할 수 있습니다.

스피커 사용 방법

기능	실행절차	LED 상태
전원 ON	기기가 꺼진 상태에서 전원 버튼을 2~3초 정도 길게 눌러주세요	블루 LED 밝음
전원 OFF	기기가 작동된 상태에서 전원 버튼을 2~3초 정도 길게 눌러주세요	LED 꺼짐
페어링 시작	전원이 켜지면 자동으로 페어링 모드로 실행됩니다	/
페어링 성공	연결가능한 기기 목록에서 해당제품을 선택해주세요	블루 지시등 상시 밝음
페어링 종료	모드 버튼을 1초간 길게 눌러주세요	블루 지시등 깜빡임
다시 연결	전원 켜질때 자동으로 지난번 연결된 디바이스와 자동 연결됩니다	블루 지시등 상시 밝음
TWS 페어링	블루투스 미연결시 전원 버튼 빠른 더블클릭으로 (임의 제품) TWS 모드로 실행됩니다	블루&그린 LED 교대로 깜빡임
TWS 연결 마스터-슬레이브 기기 연결	블루투스 미연결 상태에서 (임의 기기)전원버튼을 더블클릭하여 TWS 페어링 모드일 실행합니다	마스터 기기:블루 지시등 깜빡임 슬레이브 기기:블루 지시등 상시 밝음
AUX 모드	AUX단자에 AUX케이블을 연결해 주세요	플레이:그린 지시등 상시 밝음 무음:그린 지시등 깜빡임
USB 메모리 모드	USB 메모리 단자에 USB 메모리를 삽입해 주세요	/
TF 카드 모드	TF 카드 단자에 TF 카드를 삽입해 주세요	/
모드 전환	모드 버튼을 짧게 눌러주세요.원하시는 모드 선택 가능합니다	/
볼륨업	볼륨+ 버튼을 짧게 눌러주세요	/

볼륨다운	볼륨- 버튼을 짧게 눌러주세요	/
다음곡	"다음곡"버튼을 짧게 눌러 주세요	/
이전곡	"이전곡"버튼을 짧게 눌러 주세요	/
재생/일시정지/무음	플레이 버튼을 짧게 눌러 주세요 (AUX모드에서는 무음으로 됩니다)	/
EQ모드 전환	플레이 버튼을 더블 클릭하여 실행합니다	/
라이트 효과	라이트 효과 버튼을 짧게 누르면 모드 전환 가능 총 6가지 모드	/
저전력 알림	배터리 전압이 6.9V(20%) 보다 낮을시	레드 지시등 깜빡임
저전력 OFF	배터리 전압이 6.2V(10%) 보다 낮을시	/
충전시	5V USB 케이블을 연결해 주세요	30%:첫번째 화이트 지시등 깜빡임 30%~70%:두번째 화이트 지시등 깜빡임 70%이상:세번째 화이트 지시등 깜빡임
완충시	완충시 자동 완성됩니다	3개의 화이트 지시등 상시 밝음
리셋	리셋을 내부의 버튼을 한번 눌러 주세요	LED 꺼짐

기능 버튼 및 연결 단자



FAQ

TWS 연결 방법(두대 동시 연결)
블루투스 연결 안된 상태에서 TWS 연결 시도 바랍니다
1.양쪽 제품의 전원을 켜주세요
2.잠시 기다린후 한쪽 제품을 선택하여 전원버튼을 두번 클릭하여 페어링 상태로 들어갑니다.마스터 기기는 블루&그린 지시등 교대로 깜빡입니다.

블루투스 연결방법

- 1.스피커 전원 버튼을 3초 이상 길게 눌러주세요. (페어링 대기상태-파란색 지시등 깜빡임)
- 2.모바일 기기의 블루투스 기능을 켜주세요.
- 3.연결가능한 기기목록에서 T9 제품을 선택해주세요.
- 4.잠시 기다리면 알림음과 함께 블루투스 연결이 완료됩니다.

*블루투스 연결되지 않을때:

제품 LED 불빛이 블루 LED깜빡일때 블루투스 등록이 가능하며, 깜빡이지 않은 경우 페어링 초기화(블루투스 버튼 길게 3~5초)를 통해 재페어링 해주세요.

전원이 들어오지 않아요

- 본 제품은 배터리가 내장된 제품으로 배터리 충전 여부를 확인해 줍니다.
- 전원버튼을 3~5초 이상 길게 눌러줍니다.(지시등 점등 여부 확인)
- 충전 시 레드 지시등 상시 밝음 / 완충시 지시등 꺼짐

음악이 자주 끊깁니다

- 블루투스는 직선거리로 10M이내에서 사용 바랍니다.

- 연결된 기기 사이에 장애물이나 벽,방해전파가 있는 경우 끊김현상이 발생할 수 있습니다.
- 등록된 블루투스 목록을 지운후 다시 재페어링 해주시기 바랍니다.

A/S 보증서

본 제품을 구매해 주셔서 대단히 감사드립니다.
본 제품은 공식 수입사 주식회사 향인코리아 서비스센터에서 1년간 국내 무상A/S를 보증하고 아래와 같이 서비스를 지원합니다.

서비스 지원 내용:

- 1.서비스 지원 대상 기기:T9
- 1.A/S 보증 기간: 본품 구입일 부터 1년(부속품: 구매일 부터 6개월)
- 2.무상서비스에 해당되는 사항.
(1)A/S보증 기간 내 제품 하자가 발생한 경우.
3.유상서비스에 해당되는 사항.
(1)A/S 보증기간이 지난 제품에서 하자가 발생한 경우.
(2)상업적 용도의 사용,제품 사양을 초과하는 부적절한 사용을 하여 제품에 하자가 발생한 경우.
(3)제품 사양에 벗어난 환경(온도 및 습도등)에서 사용하다가 제품에 하자가 발생한 경우.
(4)다른 설비에 의해 야기된 기능장애가 발생한 경우.
(5)충격에 의한 파손 및 폭발
- 4.A/S운송과 관련된 사항
(1)구입 후 1달 이내의 경우 운송비는 당사 부담.
(2)구입 후 1달 이후 운송비는 사용자 부담.
(3)제품 또는 배송에 문제가 아닌 경우 운송비는 사용자 부담

공식 수입사: 주식회사 향인코리아
공식 홈페이지: <https://kr.w-king.com>
대표전화: 010-5819-3778
제품문의: servicekr@Hyangjin.com